

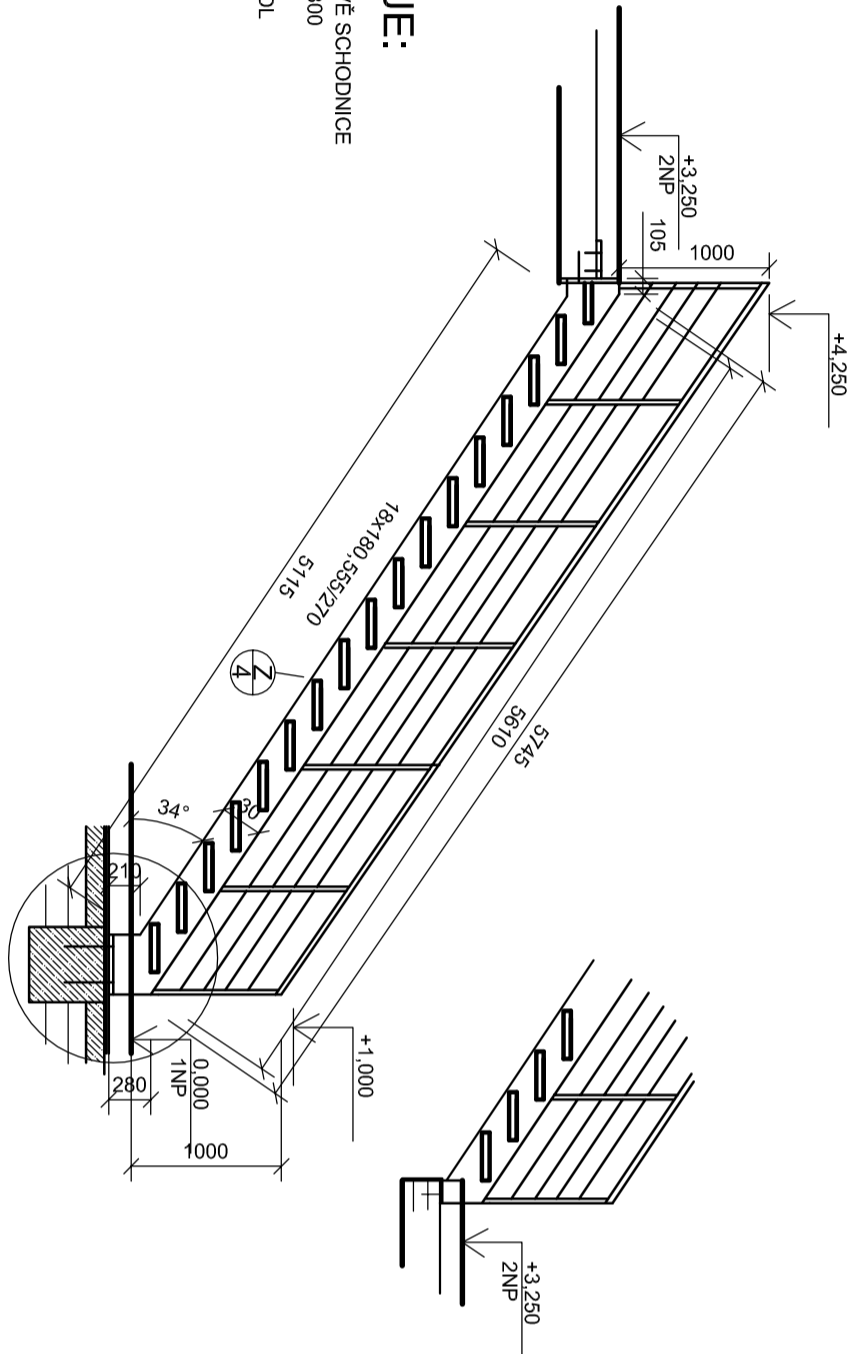
SCHODIŠTĚ

ROZMĚRY:

KONSTRUKČNÍ VÝŠKA V=3250 mm  
ŠÍŘKA ŘEMENE : 900mm  
POČET STUPŇŮ : 18  
VÝŠKA STUPNĚ : 180 555  
DELKA STUPNĚ 270(320)  
SKLON SCHODIŠTĚ : 34°  
PODCHODNÁ VÝŠKA : 2400 mm  
PRŮCHODNÁ VÝŠKA : 1993 mm

TECHNICKÉ ÚDAJE:

SCHODNICOVÉ SCHODIŠTĚ: DVĚ SCHODNICE  
SCHODNICE : D $\times$ S $\times$ V : 5745 $\times$ 20 $\times$ 300  
POČET STUPŇŮ : 18  
ZÁBRADLÍ : SLOUPKY 20 $\times$ 30mm DL

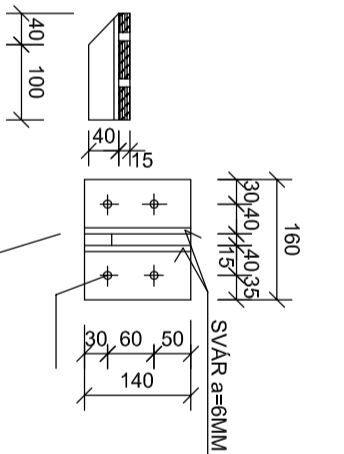


DETAIL KOTVENÍ KE STROPU

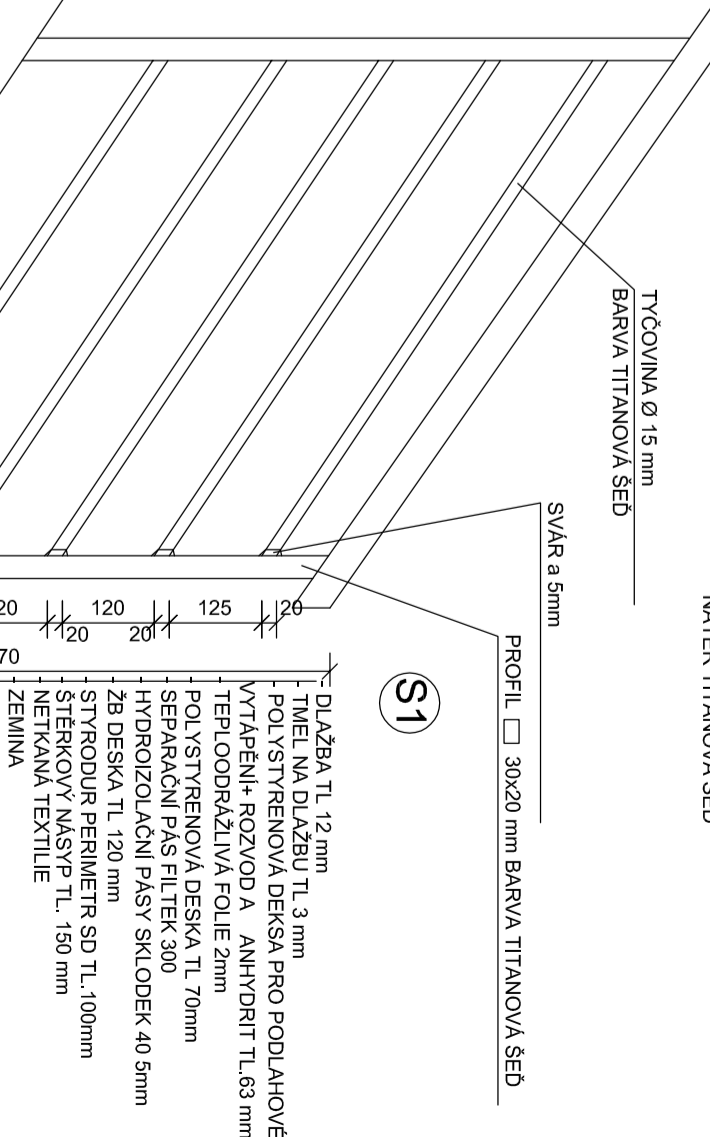
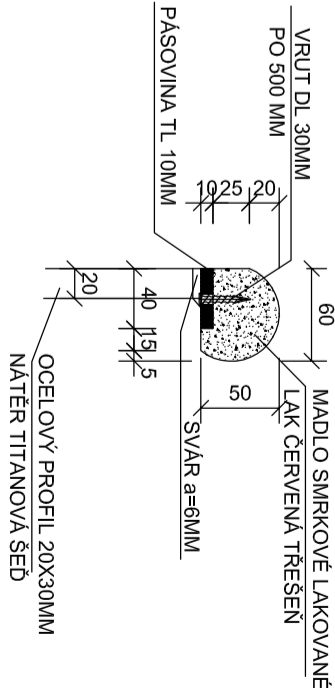
M 1:10

DETAIL KOTVENÍ K ZÁKLADU

M 1:10



DETAIL MADLA CHODIŠŤOVÉHO ZÁBRADLÍ  
M 1:5

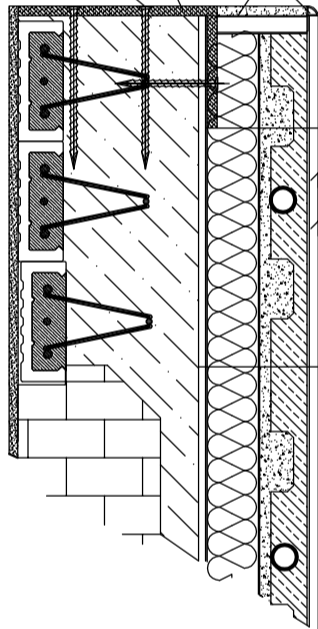
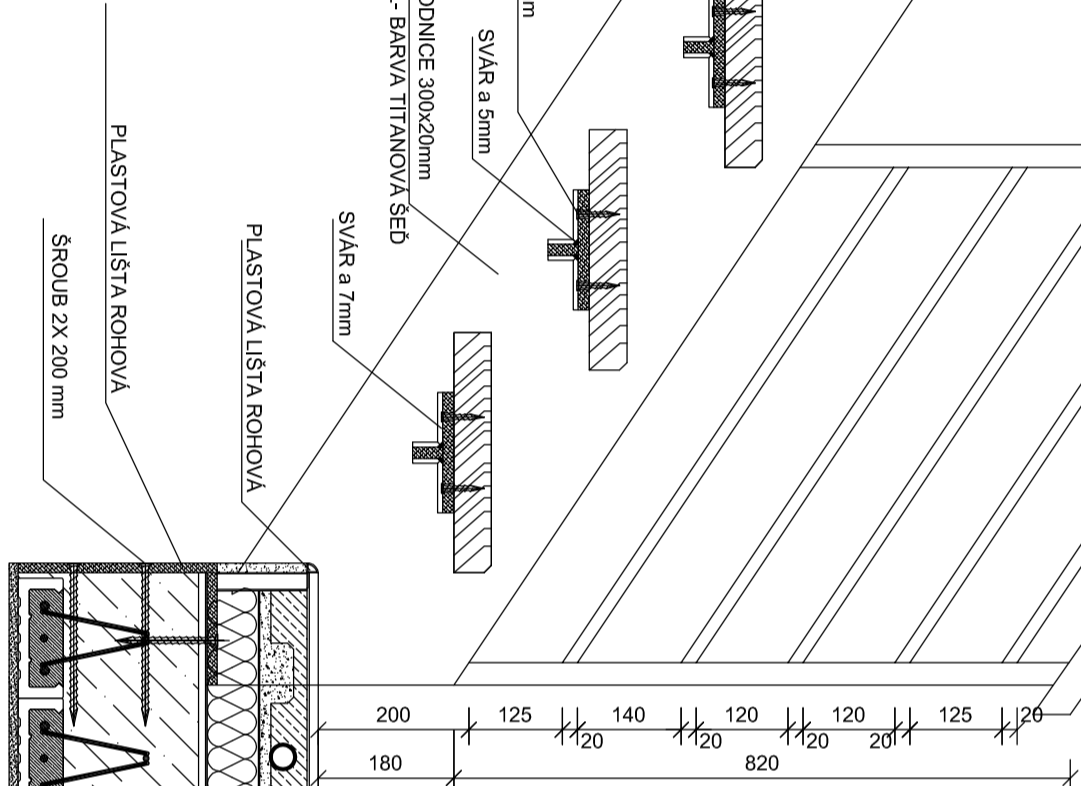
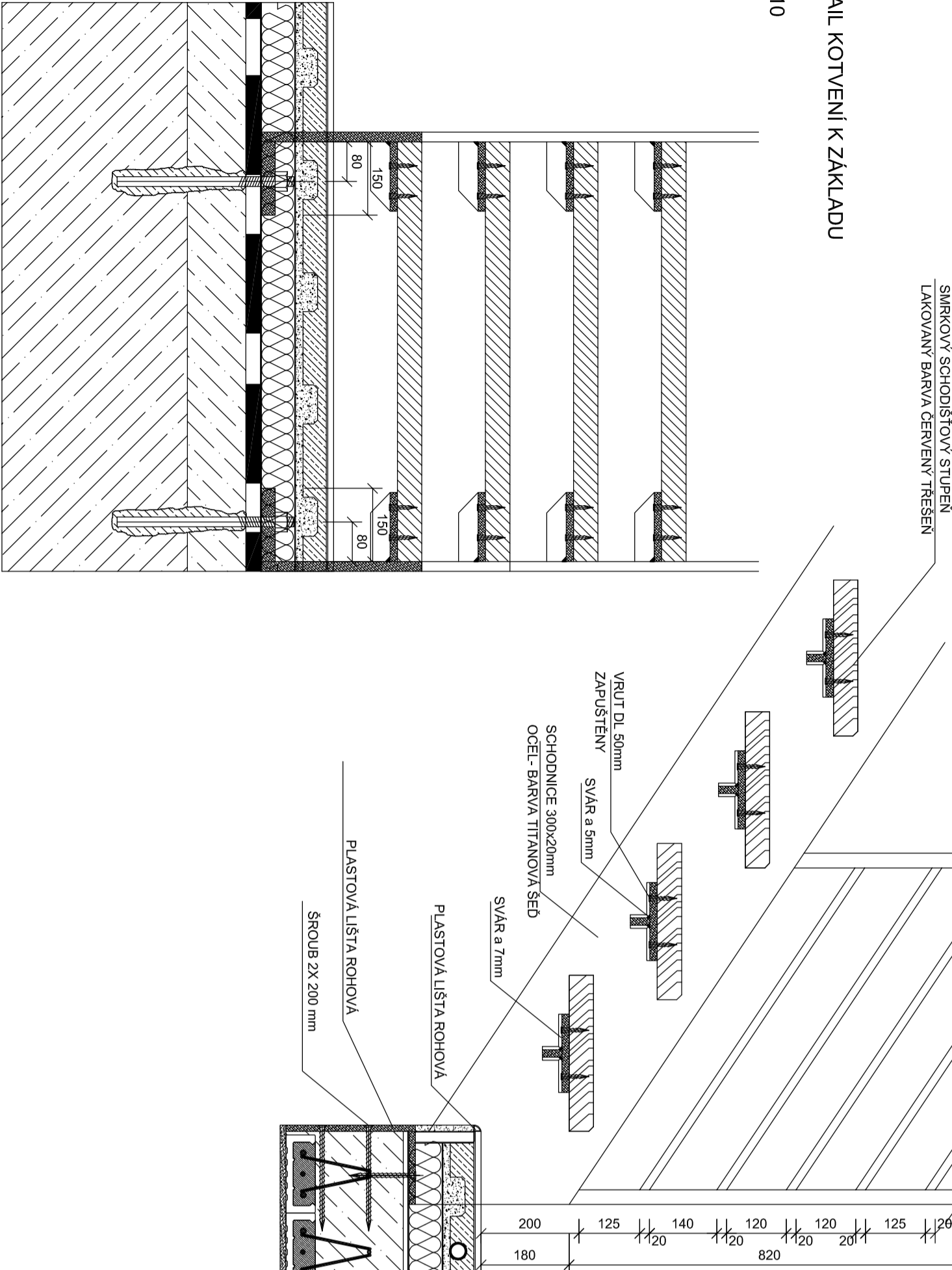


0,000

1NP

DETAIL KOTVENÍ K ZÁKLADU

M 1:10



0.000=205.600 M.N.M.

KOTOVÁNO V KOORDINÁČNÍCH ROZMĚRECH BEZ POVROCHOVÝCH ÚPRAV

BAKALÁŘSKÁ PRÁCE		VUT V BRNĚ FAKULTA STAVEBNÍ	
STUDENT	Jaroslav Nevrlý	ÚSTAV POZEMNÍHO STAVITELSTVÍ	
VED. BAK. PRÁCE	Ing. arch. Blažena Hubáčková, Ph.D.		
PŘESTAVBA DOMU V PROLUCE		FORMÁT	6x44
		DATUM	05/2012
SCHODIŠTĚ		MĚŘÍTKO 1:50	Č. VÝKRESU 16